

# Chiffres clés de la **vie associative**

Restitution de l'étude 2022

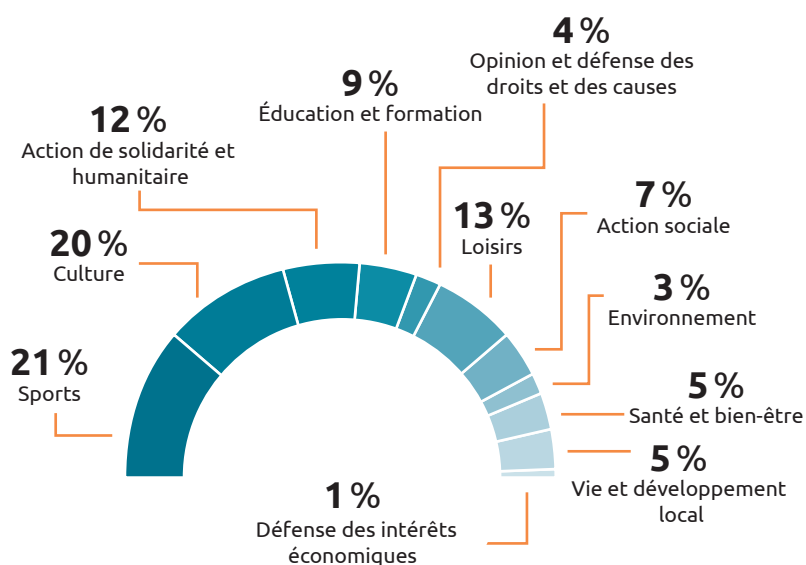
**Qui sont les bénévoles rezéens ? Dans quels secteurs interviennent-ils ? Quels sont leurs besoins et leurs attentes ?**

En 2022, **179** associations ont répondu à l'étude sur la vie associative menée par la Ville de Rezé. Élaborée avec la Ligue de l'enseignement - Fal 44 et la Chambre régionale de l'économie sociale et solidaire des Pays de la Loire (CRESS), elle dresse un

état des lieux du tissu associatif au sortir de la crise sanitaire. Des données précieuses pour la municipalité qui souhaite renforcer son soutien à cet acteur majeur de la vie locale en améliorant ses offres de services.

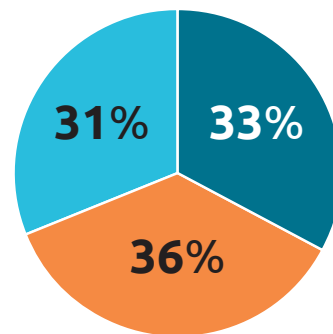
## Profil du tissu associatif

### Secteurs d'activité

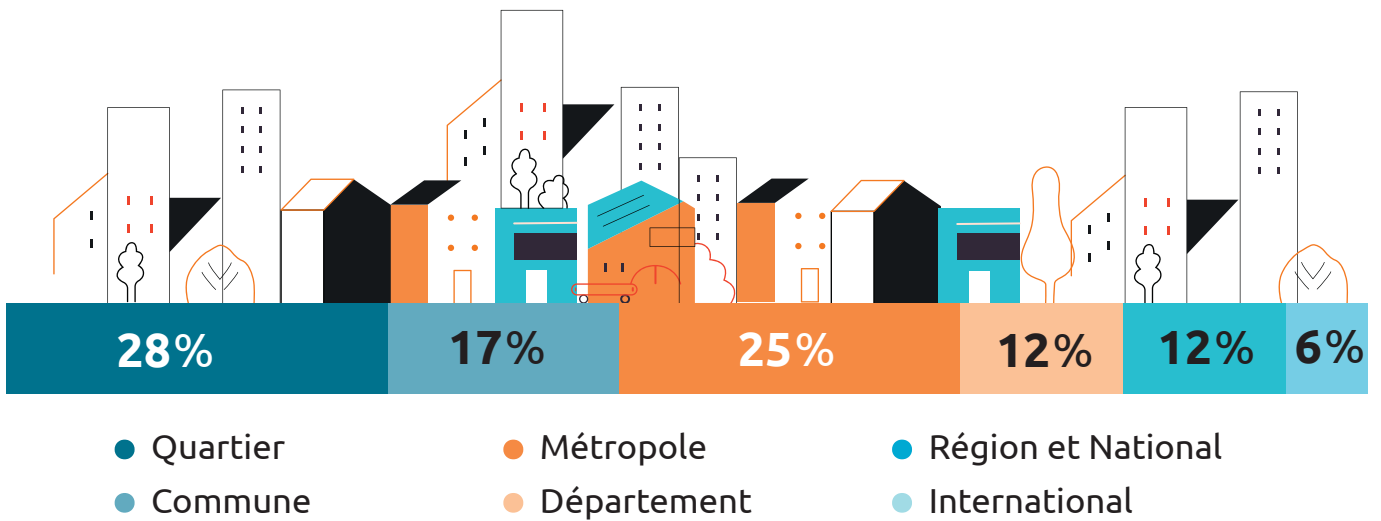


### Âges

- Moins de 10 ans
- De 10 à 30 ans
- 30 ans et plus



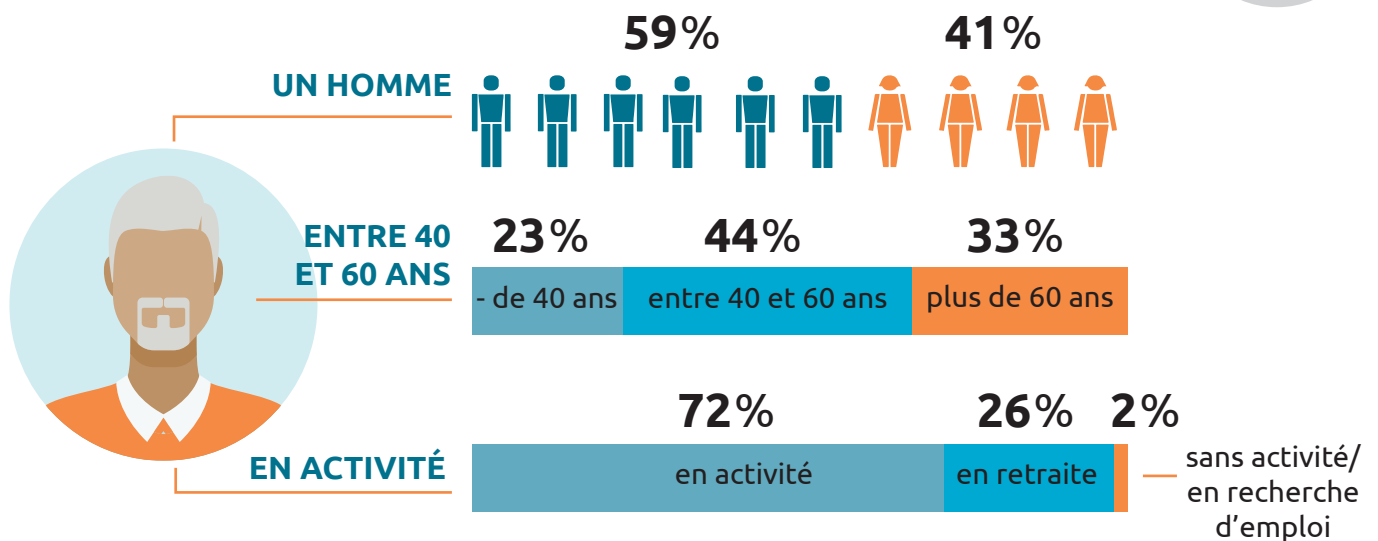
## Aires d'interventions



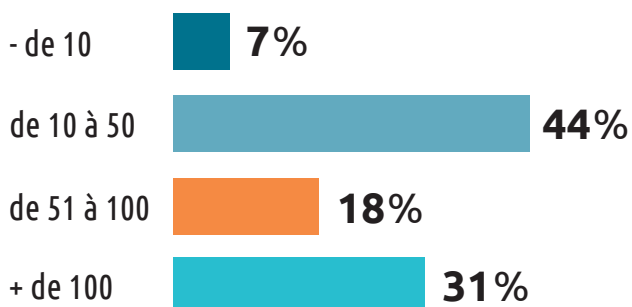
## Portrait-robot du président

Ancienneté dans la fonction

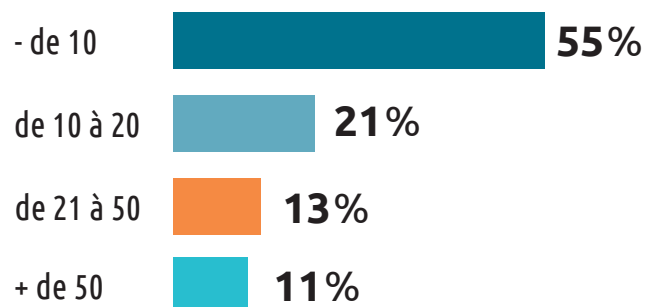
- de 2 ans



## Nombre d'adhérents



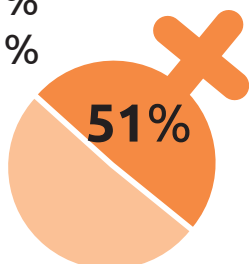
## Nombre de bénévoles actifs



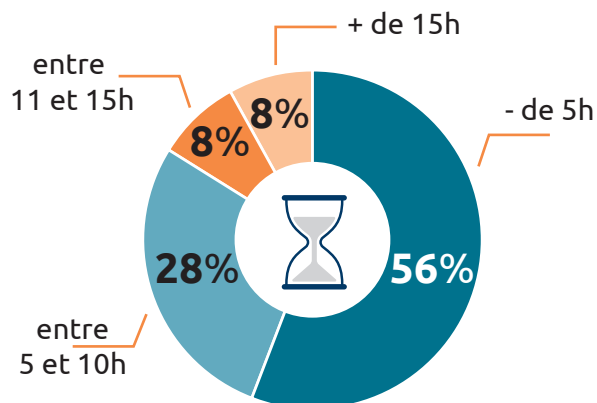
## ■ Nombre d'administrateurs

- Moins de 5 ----- **52%**
- De 5 à 10 ----- **34%**
- Entre 11 et 15 ---- **11%**
- Plus de 15 ----- **3%**

**PART DES FEMMES**

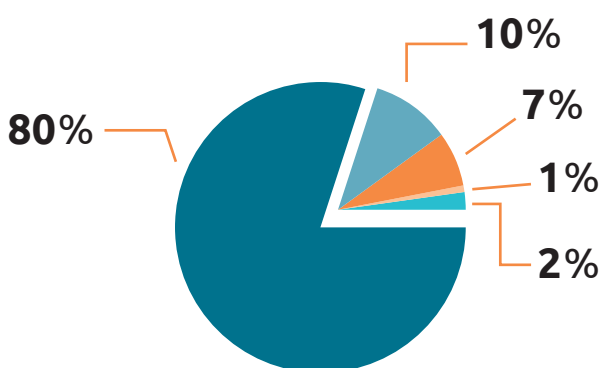


## ■ Temps moyen consacré par les dirigeants



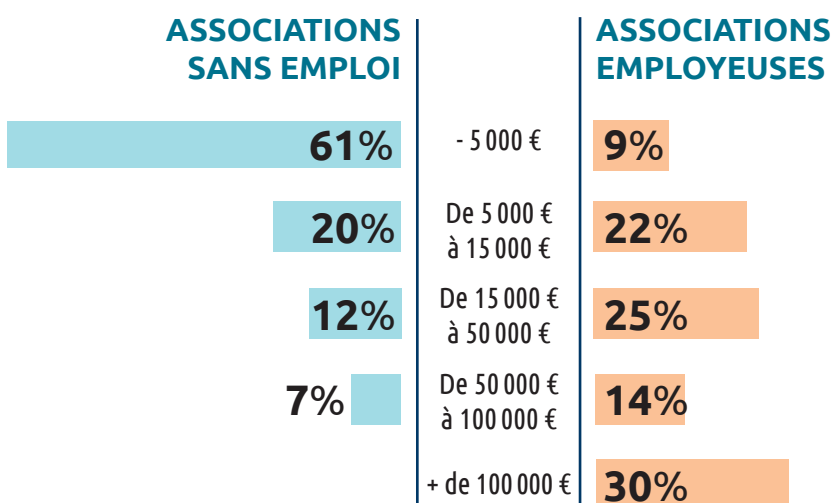
## ■ Modes de gouvernance

- Classique (président, trésorier...)
- Collectif
- Collégial
- Direct
- Autre

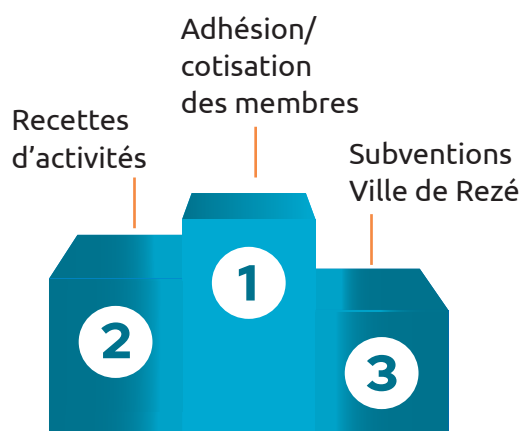


# Budget et ressources

## ■ Par tranche de budget



## ■ Principales ressources

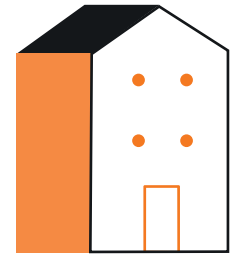


- 4** Autres subventions publiques
- 5** Dons et mécénat

## Statut d'occupation des locaux

- Propriétaire **8%**
- Locataire (payant) **13%**
- Hébergement Ville de Rezé **57%**
- Hébergement organismes publics **16%**
- Autres **6%**

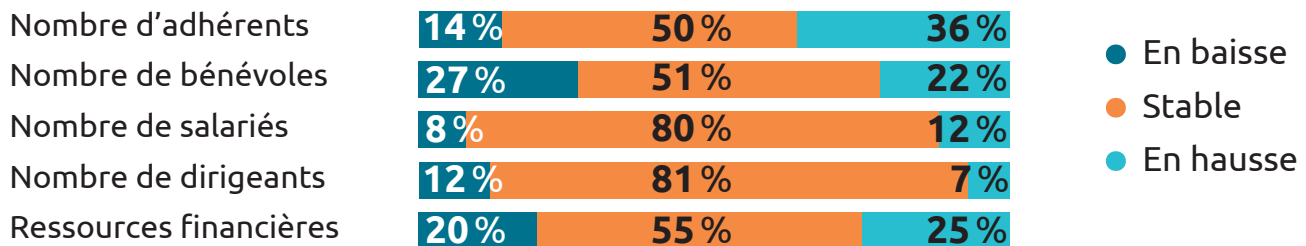
LA VILLE  
EST L'HÉBERGEUR  
PRINCIPAL  
DES ASSOCIATIONS



## Perspectives

Pendant la crise sanitaire, beaucoup d'associations disent avoir dû et su s'adapter aux restrictions, aux recommandations et aux mesures d'hygiène. Pour certaines, la crise a permis de développer de nouvelles activités et de monter en compétences sur des sujets. Néanmoins, le nombre de bénévoles, d'adhérents et/ou de participants a baissé pour plus de la moitié d'entre elles. Et la difficulté de mobiliser sur le long terme a été évoquée par les structures répondantes.

### Indice de confiance concernant l'avenir



## Pistes de soutien à privilégier

### Les principaux besoins

Mise à disposition de locaux.....	<b>82%</b>
Soutien à l'organisation des manifestations.....	<b>75%</b>
Sécurité des financements dans le temps .....	<b>66%</b>
Simplification des procédures administratives.....	<b>66%</b>
Mise en place d'animations pour les associations.....	<b>63%</b>

### Des attentes pour soutenir l'activité associative

Une vitrine numérique pour faire connaître leurs activités.....	<b>70%</b>
Un agenda des manifestations associatives .....	<b>69%</b>
Un guichet unique pour les démarches administratives .....	<b>68%</b>
La mise en relation avec des personnes souhaitant apporter une aide bénévole ponctuelle .....	<b>66%</b>
Une instance facilitant le dialogue entre les associations et la Ville de Rezé ..	<b>65%</b>